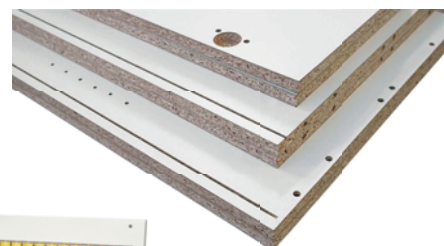
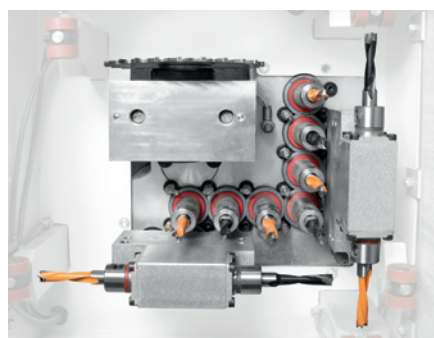


### Kompaktní CNC centrum

Kompaktní CNC obráběcí centrum určené pro rychlé a **flexibilní vrtání** a **drážkování** plošných materiálů především v zakázkové výrobě. Dílec je opracován ze všech **5 stran** na jediné založení.

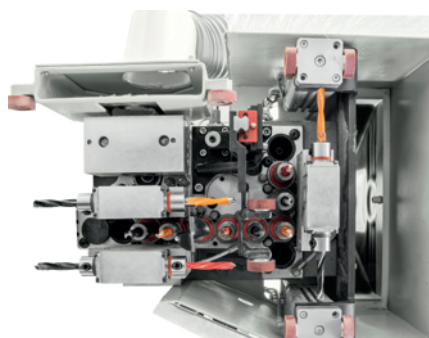


#### Vrtací hlava F11L



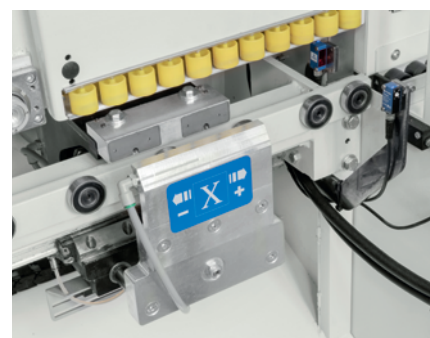
7 ks vertikálních vřeten.  
4 ks horizontálních vřeten  
(1+1 v ose X a 1+1 v ose Y).  
1 ks drážkovací pilky.  
Vertikální **pneumatické přítlaky**  
okolo vřetýnek.

#### Vrtací hlava F14L (na přání)



8 ks vertikálních vřeten.  
6 ks horizontálních vřeten  
(2+2 v ose X a 1+1 v ose Y).  
1 ks drážkovací pilky.  
Vertikální **pneumatické přítlaky**  
okolo vřetýnek.

#### Polohovací svěrka



Obráběný dílec je pevně fixován a přesně polo-  
hován pomocí **pneumatické svěrky**.  
Přepínání svěrky je zcela **automatické**.

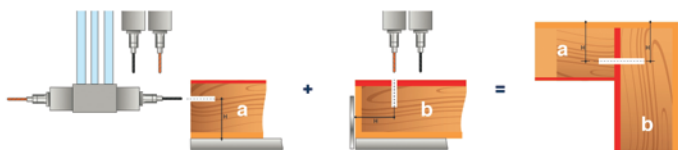
## MAXIMÁLNÍ PŘESNOST

### Automatická kontrola délky dílce = perfektní spoje

Laserový systém načítání přesné délky dílce zajišťuje maximální přesnost kolíkových spojů **na obou stranách dílce**.

**Korekce programu** probíhá **automaticky** dle naměřené odchylky.

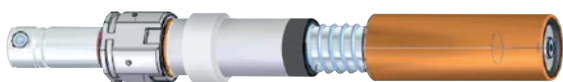
### Vrtání shora = absolutní přesnost



Jako výchozí **referenční plocha** je použita **vnější viditelná strana dílce**. Díky tomu se veškeré odchylky vrtání, způsobené drobnými nepřesnostmi tloušťky materiálu, projeví pouze směrem dovnitř korpusu a nejsou tudíž viditelné. Z vnější strany jsou všechny dílce perfektně slícované.

### Technologie R0.AX

Pokroková technologie konstrukce vrtacích vřeten s roto-axiálním uložením (**patent SCM**):



### Výhody:

- max. otáčky **4.400 /min**
- upínání vrtáků **přímo do vřetýnek**
- dlouhý interval mazání (1000 mh!)

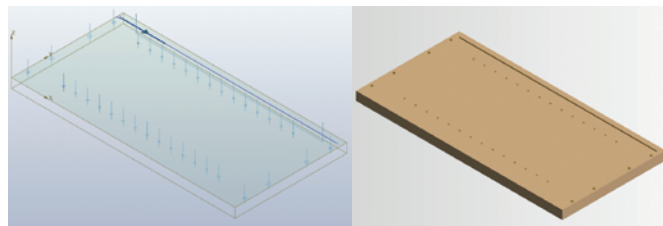
### Další výbava stroje:

- automatické centrální mazání
- pohyb os X-Y-Z po THK vodítkách + kuličkové šrouby
- ethernet port pro napojení do sítě
- klávesnice QWERTY k ovládacímu panelu

## ŘÍZENÍ STROJE

### MAESTRO CNC - Cad/Cam systém

Jednoduchý, přehledný a snadno naučitelný program, ve kterém obsluha rychle připraví požadovaný pracovní program. Stroj tak mohou ovládat i méně zkušený uživatelé.



### Hlavní znaky:

- české uživatelské prostředí a přehledné grafické ikony
- přednastavená makra (vrtání rastrů, pantů, kolíkových spojů, drážky, apod.)
- import výkresů ve formátu DXF
- zobrazení výrobku ve 3D náhledu
- **kompatibilita s korpusovými programy:** Cabinet Vision, IMOS, PRO100, DAEX, Corpus 3D, TopSolid, S-WOOD a další

### Ovládací panel stroje

Velký barevný **dotykový LCD panel** (25 cm) pro snadné ovládání stroje a spuštění pracovních programů.



### Čtečka čárových kódů (na přání)

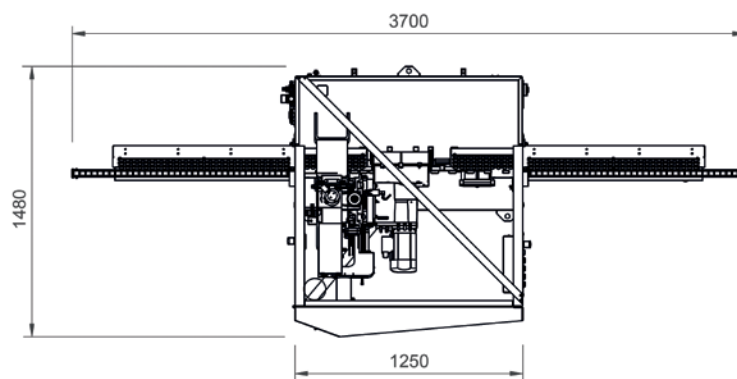
Slouží pro automatické načítání programů dle čárového/QR kódu na etiketě dílců a snižuje tak chybovost obsluhy.



### Technické parametry

max. rozměry obrobitelného dílce	mm	3 000 x 900 x 50
min. rozměry obrobitelného dílce	mm	300 x 90 x 10
rychlost pojezdů v osách X / Y	m/min	20
elektrické připojení (In)	A	10
hmotnost stroje	kg	880

### Zástavbové rozměry



Podrobné informace o stroji zde:

